

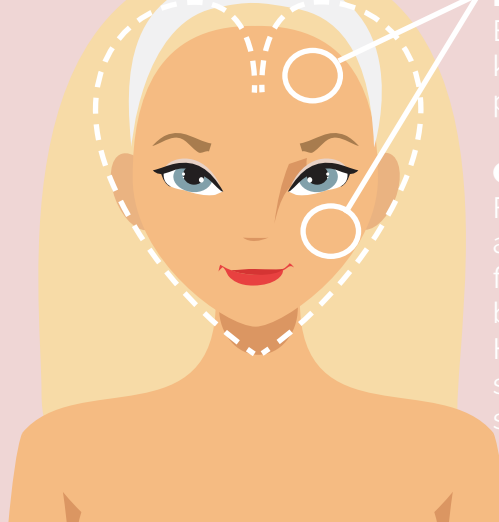
Vælg den rigtige Brudefrisure

HJERTEFORMET ANSIGT

Med et hjerteformet ansigt er det en god ide at tænke asymmetri.

Gå efter en frisure uden pandehår og med et par bløde lokker, der kan tage lidt af de øverste hjørner i ansigtet.

Fylden skal ligge ved hagen og bag ørerne for at skabe balance. Håret må godt være forholdsvis fladt på toppen.



Kendetegn:

En hjerteformet ansigtsform kendetegnes ved en bred pande og et lille hageparti.

Overvej:

Frisurer med lidt længde, asymmetrisk pandehår og fylde ved hagen for at skabe balance til dit ansigts former. Hvis du ikke vil have langt hår så overvej en page som er super populær lige nu.



Slangekrøller uden fylde på toppen.

Optørring med fylde på siderne.

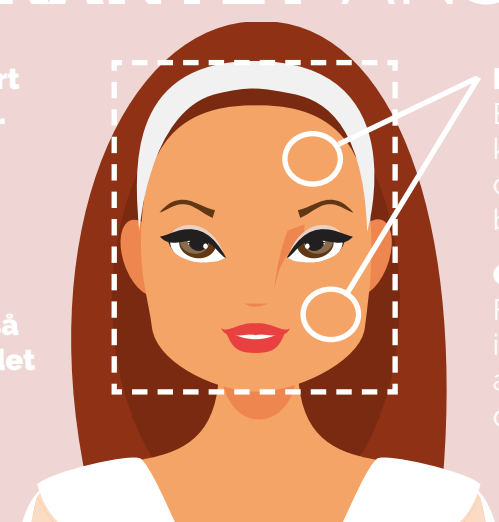
Store krøller med meget fylde på siderne.

FIRKANTET ANSIGT

Med et firkantet ansigt er kort eller mellemlangt hår bedst.

Hvis du har langt hår kan bløde krøller opveje skarpe linjer i ansigtet.

Ønsker du et feminint look, så undgå skarpt pandehår, da det understreger din firkantede ansigtsform.



Kendetegn:

En firkantet ansigtsform er kendetegnet ved, at pande og kæbeparti har ca. samme bredde.

Overvej:

Frisurer som er asymmetriske i deres udtryk. Overvej også asymmetrisk pandehår, hvis du vil have et feminint udtryk.



Asymmetrisk opsætning med sideskilning.

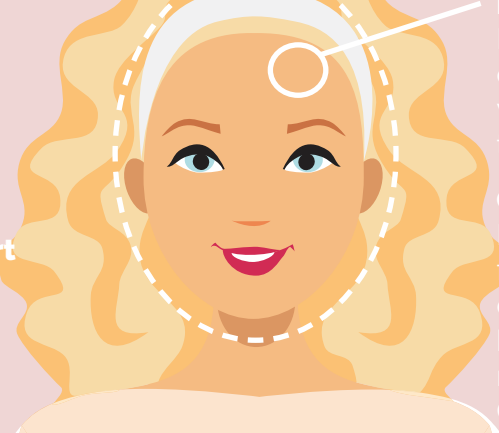
Slangekrøller med glat pandehår til siden.

Langt og krøllet med sideskilning.

OVALT ANSIGT

Den ovale ansigtsform er kendetegnet ved at være harmonisk i sin udformning.

Har du en oval ansigtsform, behøver du ikke at bekymre dig om, hvilke frisurer der passer til dig, for du kan stort set bære alle frisurer. Det sværeste for dig er at vælge én.

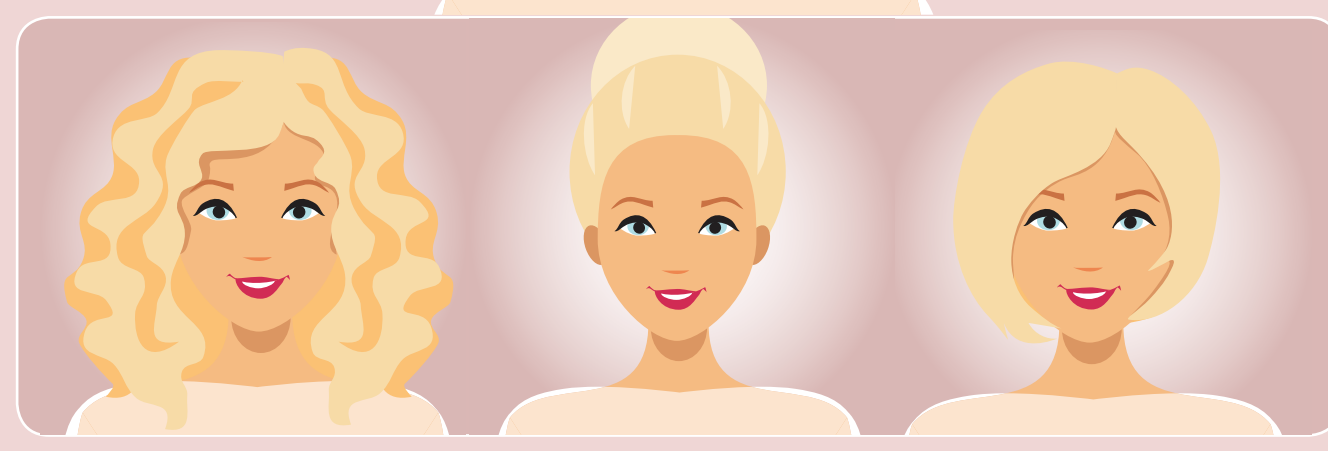


Kendetegn:

Den ovale ansigtsform er en lille smule smallere ved kæbelinjen end ved tindingerne.

Overvej:

Frisurer hvor håret tages væk fra ansigtet, for det klæder dig. Du er heldig og kan bære den smukke, klassiske, renfriserede frisure med Chanel knude i nakken.



Store, bløde krøller med meget fylde i top og bund.

Tilbagetrukket hår og frit ansigt.

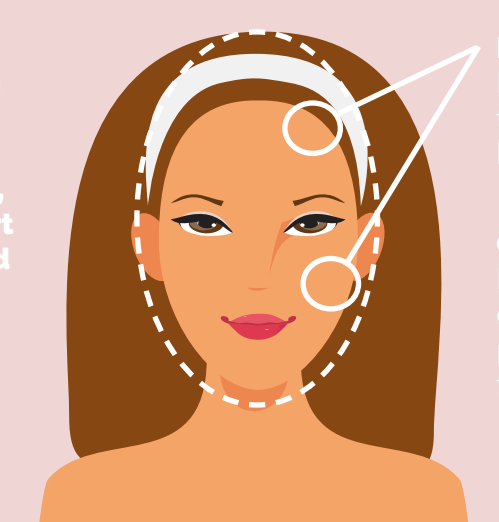
Kort page med fylde i top og bund.

AFLANGT ANSIGT

Den aflange ansigtsform er kendetegnet ved et langt og smalt ansigt.

Hvis du har et aflangt ansigt, vil det klæde dig med en kort eller mellemlang frisure med volumen og tekstur omkring kæbelinjen.

Etager i længderne er ofte velegnet, da det bryder formen på ansigtet.

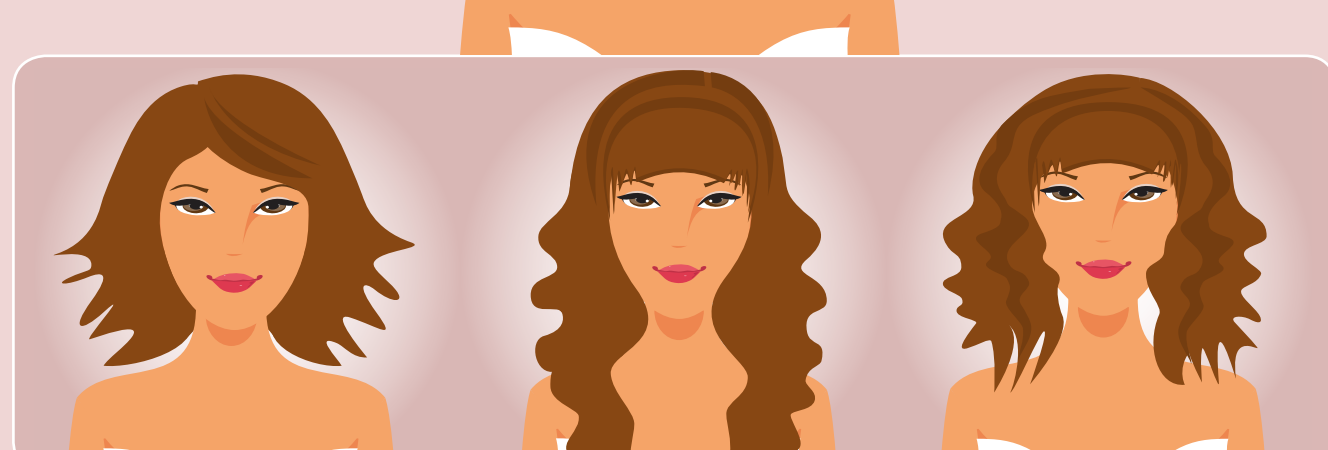


Kendetegn:

Langt og smalt ansigt med tendens til en smal hage og høj pande.

Overvej:

Hvis du har langt hår, så overvej en frisure med fylde på siderne og ikke for meget fylde på toppen.



Lang page med etager og fylde på siderne.

Langt hår med store, bløde krøller med fylde på siderne.

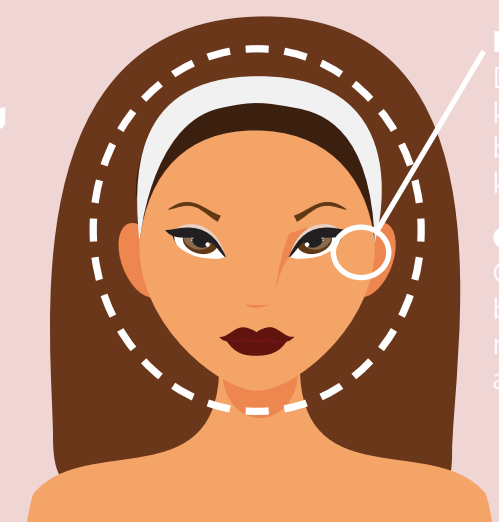
Lang page med krøller og fylde på siderne.

RUNDT ANSIGT

Hvis du har et rundt ansigt, skal du have fokus på at skabe volumen på toppen og mindre omkring kinderne.

Det vil klæde dig med en lidt rodet page, langt eller skulderlangt hår.

Undgå en kort, skarp page, hvor håret bukker ind mod kæbelinjen, da det får ansigtet til at se bredere ud. Det samme gælder helt lige pandehår.



Kendetegn:

Den runde ansigtsform er kendetegnet ved, at det bredeste punkt er omkring kinder og ører.

Overvej:

Godt med fylde på toppen – både når du bliver klippet, og når du sætter det – da det får ansigtet til at virke smallere.



Renfriseret frisure med fylde på toppen og delt pandehår.

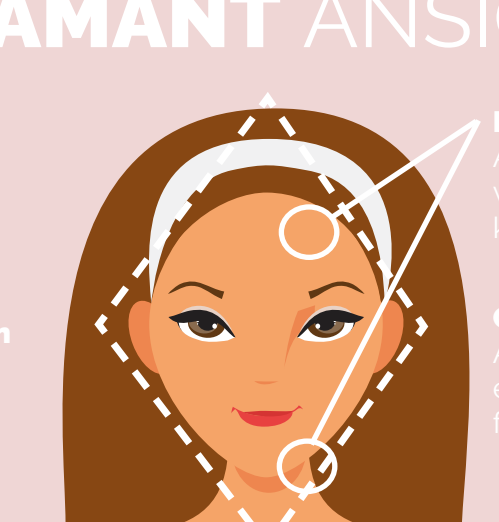
Renfriseret frisure med fylde på toppen.

Renfriseret, tilbagetrukket frisure med fylde på toppen.

DIAMANT ANSIGT

Et diamantformet den ovale ansigtsform, dog er hagen her med til at gøre formen mere kantet, og derfor fremstår denne ansigtsform som en blanding mellem den ovale og den hjerteformede ansigtsform.

Undgå at tilføje meget volumen på toppen.



Kendetegn:

Ansigtets form er kendetegnet ved en smal pande, brede kinder og en lille, spids hage.

Overvej:

At få lavet etager i dit hår, så er det meget lettere for dig at få dit hår til at fylde i siderne.



Let krøllet hår med sideskilning og den ene skulder fri – 60'er stil.

Stort, krøllet hår med sideskilning.

Let krøllet hår med fylde på siderne.

LAYOUT

byTinaJakobsen, Danmark

kontakt@bytinajakobsen.com

bytinajakobsen

bytinajakobsen

bytinajakobsen

bytinajakobsen.com

